

Przyłącze do kratki 17/37 fi 2x125

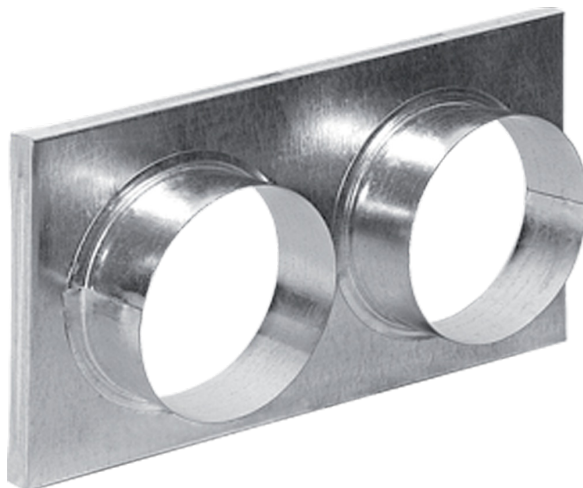
P37/125X2

Cena:

12,00 zł

Opis:

Redukcja do kratki kominkowej powodująca przejście z przewodu okrągłego na kratkę.



Wysyłka paczką

przelew - 15,00 zł

za pobraniem - 20,00 zł

Realizacja w ciągu

2 dni

Dane techniczne

PARAMETRY OGÓLNE:

| | |
|---|-----------|
| Waga (kg) | 0,3 |
| Elementy dystrybucji gorącego powietrza | przyłącze |
| Akcesoria do kratki | przyłącze |

Zalety

Redukcja do kratki kominkowej powodująca przejście z przewodu okrągłego na kratkę 17/37.

Element służy do połączenia giętkich przewodów aluminiowych typu flex z kratką kominkową.

Charakterystyka:

średnica króćca: 2x125 mm

materiał: blacha ocynkowana.

Zwrot

Klient będący Konsumentem, który zawarł Umowę sprzedaży, może w terminie 14 dni odstąpić od niej bez podawania przyczyny. Bieg terminu na odstąpienie od Umowy sprzedaży rozpoczyna się od chwili objęcia Towaru w posiadanie przez Klienta lub wskazaną przez niego osobę trzecią inną niż przewoźnik. Oświadczenie można złożyć na formularzu, którego wzór został zamieszczony przez Sprzedawcę na Stronie Internetowej Sklepu pod adresem: **formularz odstąpienia**.



Kratki.pl Marek Bal
ul. W. Gombrowicza 4
26-660 Wsola/Jedlińsk

www.kratki.com
tel. 48 340 10 00

Data publikacji:
17.01.2018