

Zestaw wymiennikowo-pompowy 10 płytowy

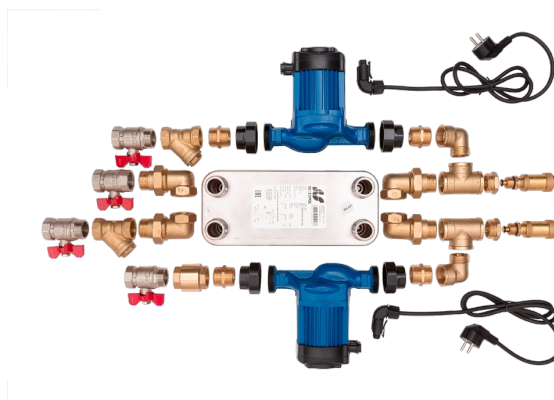
ZPW2K10

Cena:

1 586,00 zł

Opis:

Zbiór urządzeń niezbędnych do wymiany ciepłej wody wyprodukowanej przez kominek, stanowiący element instalacji urządzeń z płaszczem wodnym.



Wysyłka paczką

przelew - 15,00 zł

za pobraniem - 20,00 zł

Realizacja w ciągu

14 dni

Dane techniczne

PARAMETRY OGÓLNE:

Elementy do kominków z płaszczem wodnym

zestaw wymiennikowo-pompowy

Zalety

Zestaw wymiennikowo-pompowy to węzeł ciepła, czyli zbiór urządzeń niezbędnych do wymiany ciepłej wody wyprodukowanej przez kominek, funkcjonujący w systemie otwartym z dotychczas istniejącą instalacją c.o. pracującą w systemie zamkniętym.

W skład zestawu wchodzi:

1. Wymiennik 10 płytowy
2. Dwie pompy wody typu RS25/4EA
3. Elementy przyłączeniowe wykonane z mosiądzu:
 - Odpowietrznik 1/2" - 2szt

- Zawór kulowy ww 1" - 1szt
- Zawór kulowy wz 1" - 3szt
- Filtr osadnikowy skośny 1" - 2szt
- Zawór zwrotny 1" - 1szt
- Zawór stopowy 1/2 - 2szt
- Trójnik - 2szt
- Śrubunek kolankowy 1" - 4szt
- Kolanko nyplowe 1" - 2szt
- Śrubunek prosty 1" - 4szt
- Redukcja 1" - 1/2" - 2szt

Zestaw z wymiennikiem 10 płytowym zalecany jest do kominków z płaszczem wodnym o mocy nie większej niż 10kW.

Wymiary orientacyjnie skróconego zestawu: 65cm x 35cm x16cm

Waga: ok. 14kg

Do prawidłowego funkcjonowania otwartego układu należy dokupić oddzielnie naczynie wzbiorcze.

UWAGA: **zestaw nie jest zmontowany**, we własnym zakresie należy go poskręcać, ustawić ostatecznie kąty oraz uszczelnić go.

Zwrot

Klient będący Konsumentem, który zawarł Umowę sprzedaży, może w terminie 14 dni odstąpić od niej bez podawania przyczyny. Bieg terminu na odstąpienie od Umowy sprzedaży rozpoczyna się od chwili objęcia Towaru w posiadanie przez Klienta lub wskazaną przez niego osobę trzecią inną niż przewoźnik. Oświadczenie można złożyć na formularzu, którego wzór został zamieszczony przez Sprzedawcę na Stronie Internetowej Sklepu pod adresem: **formularz odstąpienia**.



Kratki.pl Marek Bal
ul. W. Gombrowicza 4
26-660 Wsola/Jedlińsk

www.kratki.com
tel. 48 340 10 00

Data publikacji:
26.01.2018